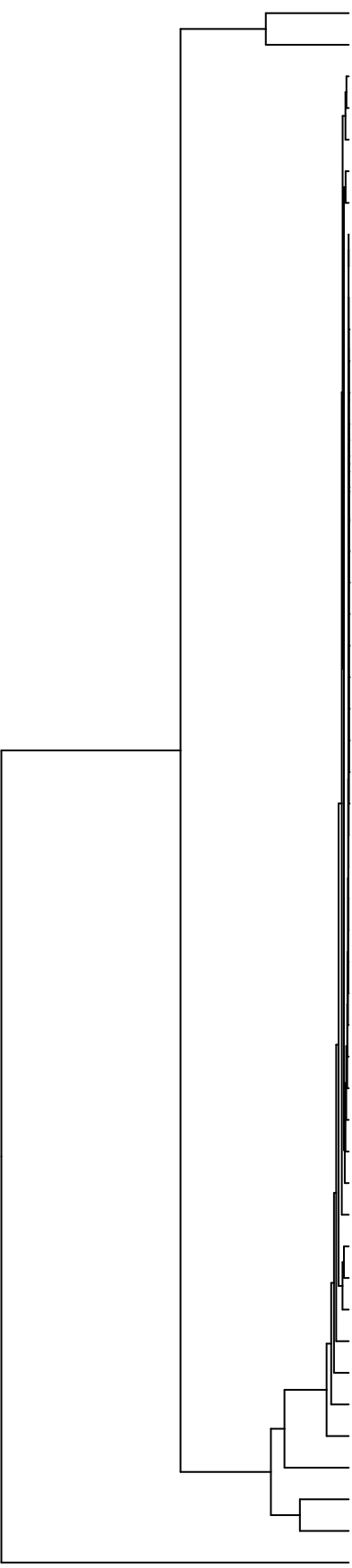


Group006  
 E Final -PMA  
 A Final -PMA



- Veillonella
- Haemophilus
- Porphyromonas
- Gemella
- Schaalia
- Leptotrichia
- Prevotella
- Lancefieldella
- Saccharibacteria\_(TM7)\_[G-6]
- Lautropia
- Abconditabacteria\_(SR1)\_[G-1]
- Cutibacterium
- Capnocytophaga
- Acidovorax
- Acinetobacter
- Delftia
- Lachnospiraceae\_[G-2]
- Novosphingobium
- Leifsonia
- Agrobacterium
- Phyllobacterium
- Sphingobium
- Riemerella
- Microbacterium
- Siccationidurans
- Saccharibacteria\_(TM7)\_[G-5]
- Staphylococcus
- Alloprevotella
- Lachnoanaerobaculum
- Oribacterium
- Solobacterium
- Saccharibacteria\_(TM7)\_[G-1]
- Stomatobaculum
- Actinomyces
- Catonella
- Pseudomonas
- Serratia
- Raoultella
- Klebsiella
- Eikenella
- Aggregatibacter
- Campylobacter
- Enterobacter
- Salmonella
- Granulicatella
- Rothia
- Citrobacter
- Neisseria
- Fusobacterium
- Streptococcus

- F28914\_S426
- F28914\_S396
- F28914\_S590
- F28914\_S589
- F28914\_S591
- F28914\_S429
- F28914\_S586
- F28914\_S592
- F28914\_S428
- F28914\_S393
- F28914\_S394
- F28914\_S400
- F28914\_S553
- F28914\_S555
- F28914\_S559
- F28914\_S560
- F28914\_S105
- F28914\_S080
- F28914\_S112
- F28914\_S106
- F28914\_S107
- F28914\_S272
- F28914\_S268
- F28914\_S234
- F28914\_S233
- F28914\_S111
- F28914\_S266
- F28914\_S078
- F28914\_S236
- F28914\_S073
- F28914\_S269
- F28914\_S238

Genus

Samples